

# #PaaToppen1915 ENGLERUPVEJ 57

BOFÆLLESSKAB



PåToppen - Set fra kirketårnet



Fra Lokalhistorisk arkiv har vi lånt dette foto som viser byggeholdet for Skolen i Kirke Sonnerup i 1915.



Byggeholdet for Hønehuset, opført af genbrugsmaterialer under Corona

# #PaaToppen1915 ENGLERUPVEJ 57

BOFÆLLESSKAB



## Skolen - før

Det er en fælles erfaring, et sted man mødes, et sted hvor man deler viden, en ramme om dagligdagen.

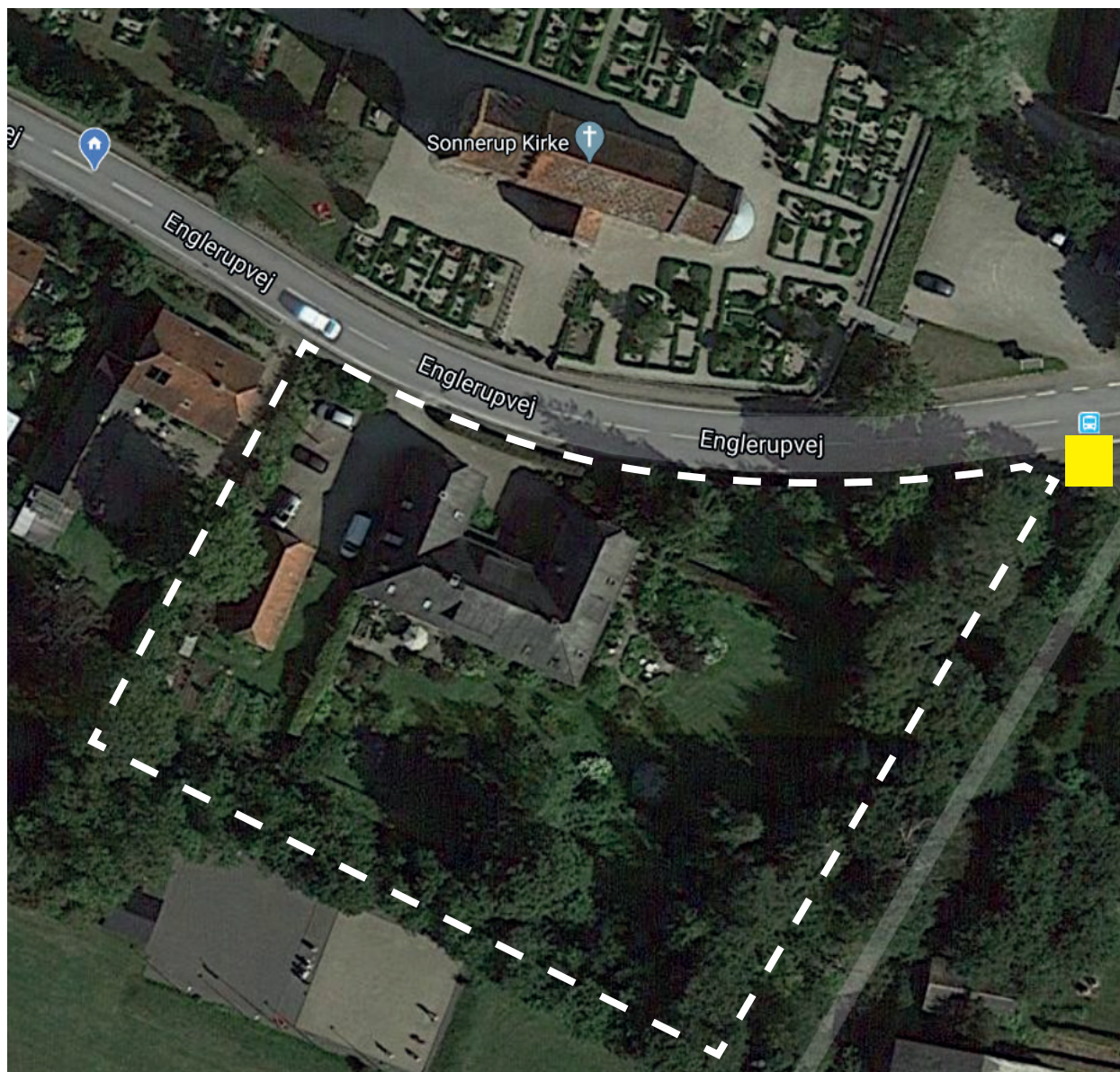


## Nu

Skolen har siden sin pensionering i 1960'erne været ramme om familieliv med flere generationer og erhverv under samme tag. Grundstrukturen i bygningen er stadig den samme.

# #PaaToppen1915 ENGLERUPVEJ 57

BOFÆLLESSKAB



FAKTA:

3600 M2 GRUND  
792 ETAGEMETER  
Heraf 600 m2 bolig

Englerupvej 57  
4060 KR SÅBY  
LEJRE KOMMUNE

■ BUS 219 til Hvalsø St.

# #PaaToppen1915 ENGLERUPVEJ 57

BOFÆLLESSKAB



**#PaaToppen1915** ENGLERUPVEJ 57  
BOFÆLLESSKAB

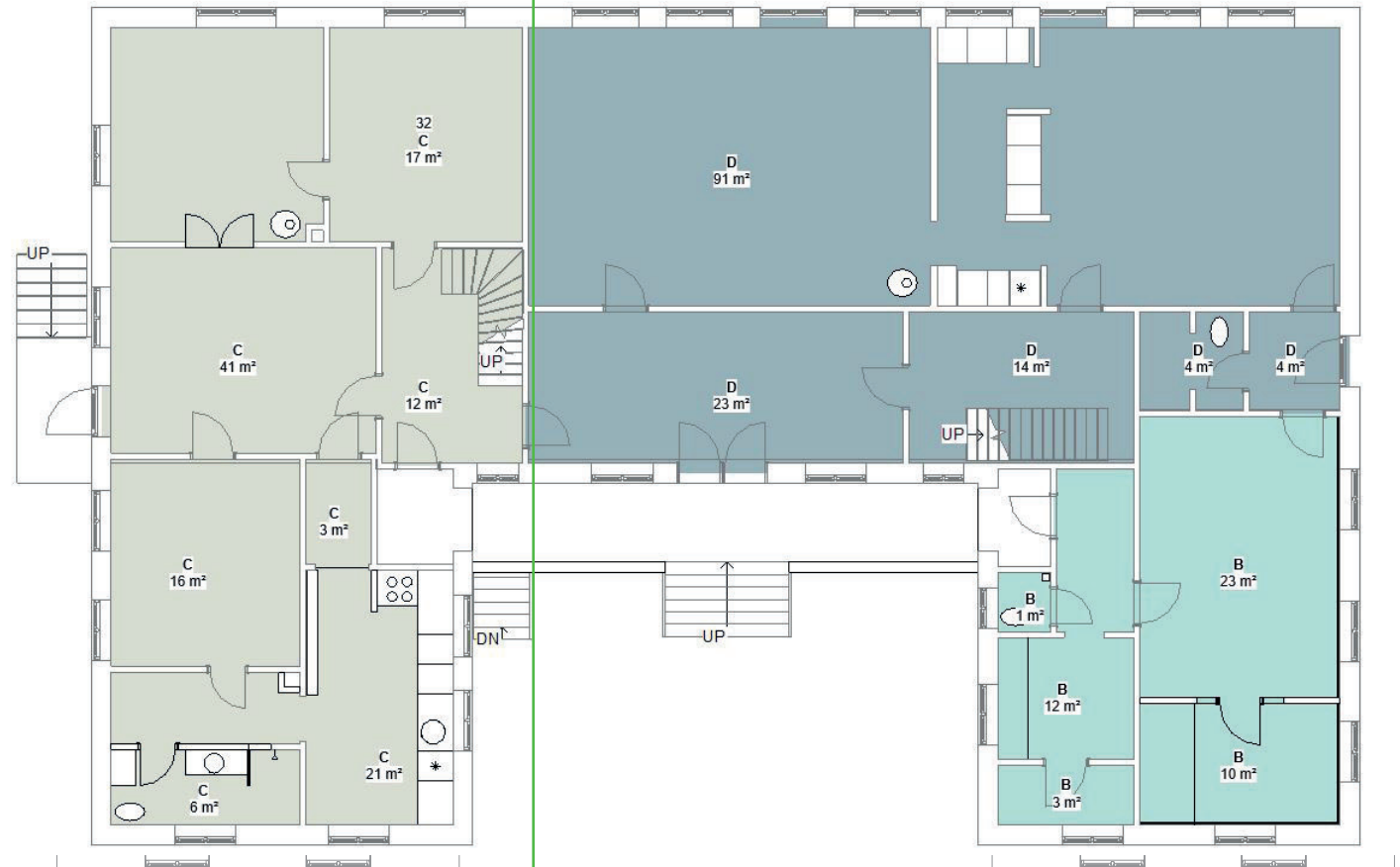


## LEDIG

C 123m<sup>2</sup>  
'Førstelæreren'  
Indeholder:  
4 værelser  
Brændeovn  
1 Køkken  
Bad Toilet  
Entre Fordeling

B 75m<sup>2</sup>  
'Andenlæreren'  
Indeholder:  
2 værelser  
Brændeovn  
1 Køkken  
1 Toilet  
1 Bad delt  
Entre Fordeling

D 133 m<sup>2</sup>  
'Skolestuerne'



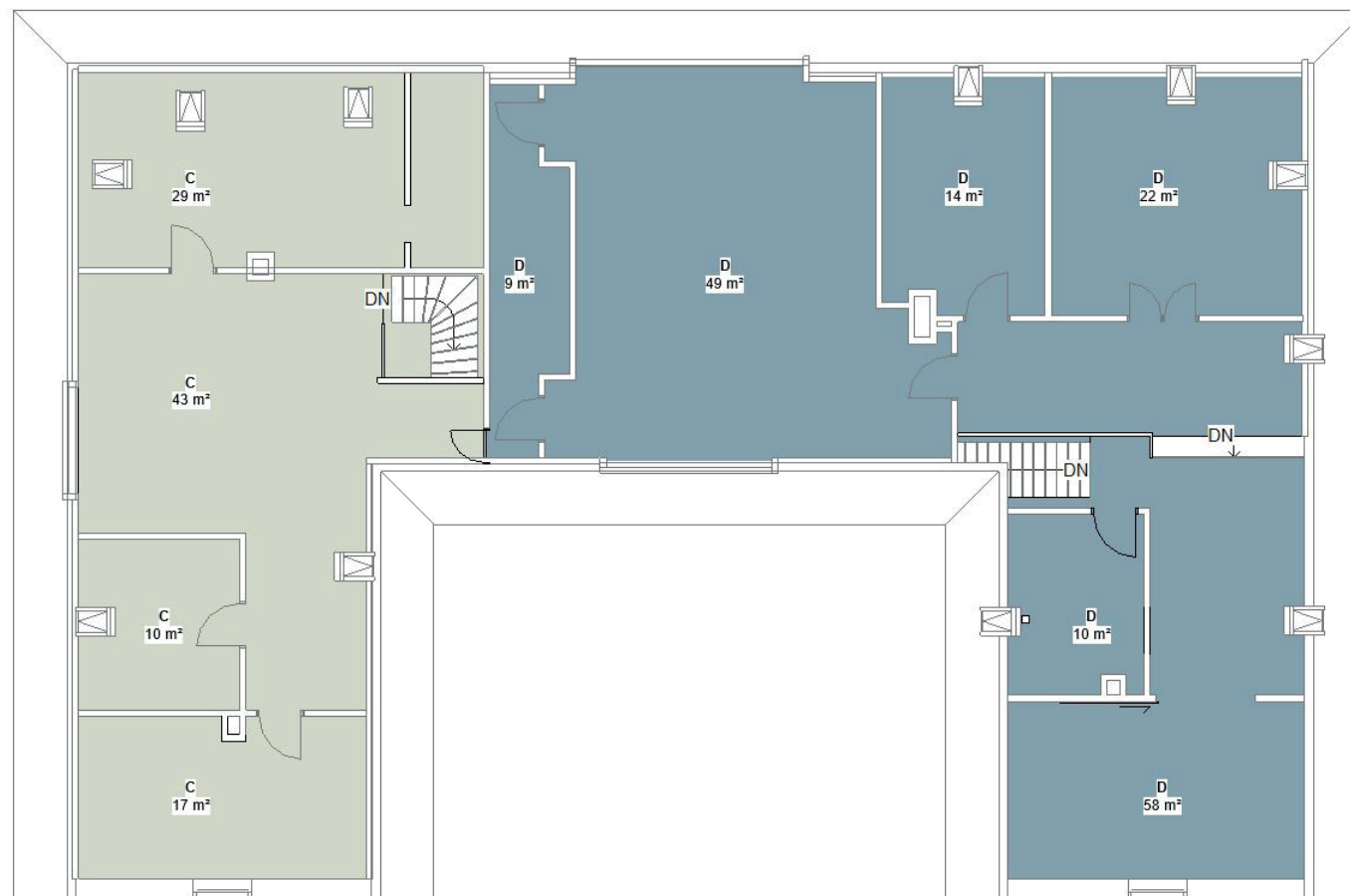
# #PaaToppen1915 ENGLERUPVEJ 57

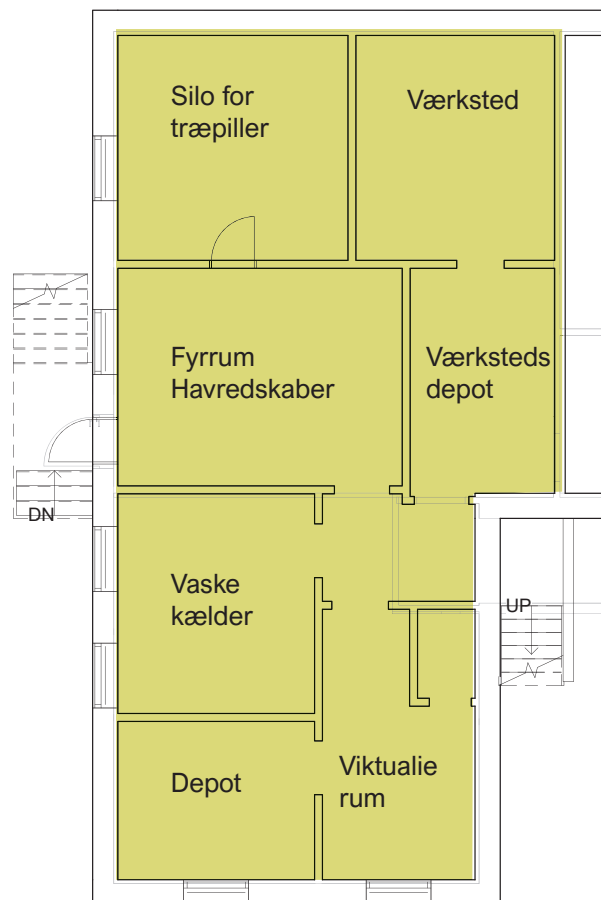
BOFÆLLESSKAB

PLAN 1.sal

C 110 m<sup>2</sup>  
'Østlejlighed'  
Indeholder:  
3 værelser  
1 Alrum  
Bad Toilet  
Entre Fordeling IDÉ? st/1.sal

D 163 m<sup>2</sup>  
Indeholder:  
4 værelser  
1 Alrum  
1 Toilet bad  
Entre Fordeling st/1.sal







- P plads i eksisterende udhus
- P plads
- Indkørsel
- Drivhus
- Brændeoverdækning

Matrikel / kotekort hentet fra  
[www.gst.dk](http://www.gst.dk)

